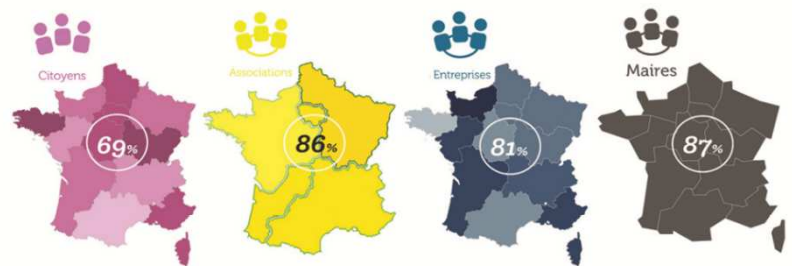


*Le RAMEAU est un laboratoire de recherche dédié aux alliances innovantes au service du bien commun. Depuis onze ans, il anime des démarches novatrices de co-construction, produit de la connaissance, et teste des méthodes d'ingénierie, qu'il met à disposition de tous en open source.*

## Les alliances, un nouveau mode d'action pour répondre aux besoins sociétaux

Un « **devoir d'alliances** » est plébiscité pour réduire les fragilités et créer de nouveaux moteurs de croissance et d'emploi par 69% des citoyens, 86% des dirigeants associatifs, 81% des dirigeants d'entreprises et 87% des maires<sup>1</sup>...

*Perception des acteurs sur le « devoir d'alliances »*



### Impacts des alliances



... pour contribuer à l'innovation, à la performance des organisations et à la confiance, moteur de l'engagement des Hommes et des territoires.

## De quoi parle-t-on, à quoi servent les alliances, comment faire ?

Afin d'aider les organisations qui souhaitent agir et approfondir leur démarche de co-construction, Le RAMEAU a modélisé ses enseignements et les a rendus accessibles en « open source » dans des centres de ressources numériques.

### Le RAMEAU propose des formations pour une appropriation efficace



Formations

Ces partages sont disponibles sous cinq formats

- Des sessions de sensibilisation
- Des contenus académiques
- Des formations en ligne (Mooc)
- Des form'actions (1 à 3 jours)
- Des parcours d'expérience (9 mois)



8 centres de ressources numériques accessibles en « open source »

<sup>1</sup> Programme PHARE de l'Observatoire des Partenariats, Comisis – Opinion Way, 2015-2016

## Les sessions de sensibilisation

Le RAMEAU a développé **des modules de sensibilisation, sur étagère**. Ces modules, de type stratégique ou pratique, s'adressent aux dirigeants et/ou praticiens des organisations (associations, entreprises, pouvoirs publics), qui sont désireux de développer leurs connaissances sur les différents impacts des alliances : performance, engagement, innovation et territoires.



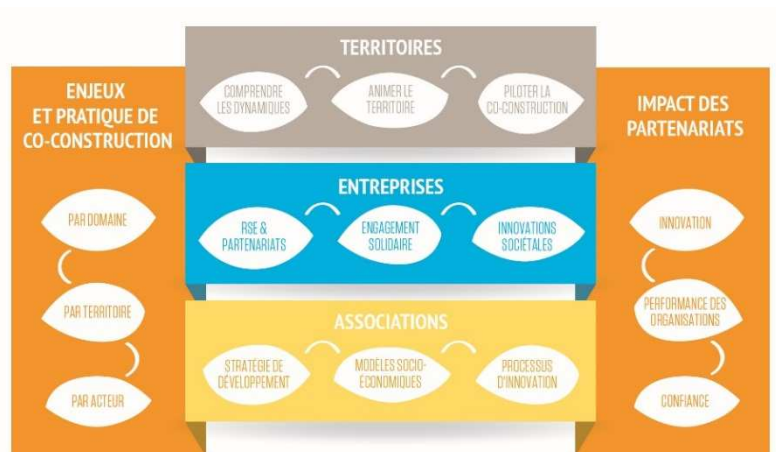
Ces modules peuvent être déclinés soit en **session « découverte »** (format de 2h), soit en **session « approfondissement »** (format d'une demi-journée).

.....

## Les contenus académiques

Le RAMEAU dispense **des cours auprès d'étudiants en formation initiale et/ou en formation continue**. Ces cours académiques s'inscrivent dans un processus de formation existant porté par une organisation tierce. **5 thèmes** font à ce jour l'objet de cours académiques :

- Enjeux et état des lieux des partenariats en France** (Ecole des Mines – Badge Adema)
- Co-construction territoriale** (Essec – Entreprises et développement durable)
- Stratégie RSE et politique partenariale des entreprises** (CNAM – RSE et développement durable)
- Panorama et enjeux du secteur associatif** (Essec – Enjeux de l'ESS)
- Innovation sociétale** (Sciences Po – découverte de l'ESS)



## Les formations en ligne

Le RAMEAU a développé avec l'ESSEC **deux MOOC**, disponibles en open source sur la plateforme numérique Coursera.org :

- **Le MOOC « Les partenariats qui changent le monde »**, sur les différents types de partenariats associations-entreprises, leurs objectifs, conditions de déploiement et évaluation
- **Le MOOC « Les alliances qui changent les territoires »**, sur la création d'écosystèmes favorables aux alliances sur les territoires.



Ces MOOC sont construits autour de 4 séances de 2h, articulant des **témoignages** de praticiens, le **regard d'experts**, des vidéos de **synthèse** des enseignements, des **quizz** et des **outils** pour aller plus loin.

.....

## Les form'actions



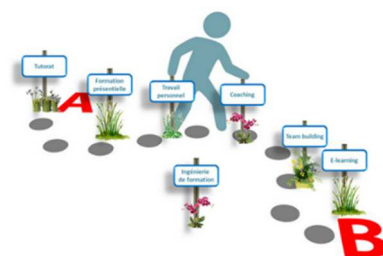
Le RAMEAU réalise des form'actions dédiées à une organisation ou à plusieurs organisations, pouvant aller **d'une journée découverte à des formations personnalisées de 1 à 3 jours**.

Les form'actions, constituées sur-mesure d'un ensemble de modules de sensibilisation, combinent des **apports théoriques** et une **mise en pratique sur** les enjeux des participants. Elles se déclinent selon **3 niveaux : premiers pas, actifs et pionniers**.

.....

## Les parcours d'expérience

Le RAMEAU a construit **des parcours d'expérience**, qui proposent à des praticiens actifs, désireux de développer leurs compétences en matière d'alliances stratégiques, de développer leur capacité de « FAIRE » en vivant une expérience collective de co-construction entre pairs.



Sur 9 mois, les parcours d'expérience combinent :

- des **temps collectifs** d'apprentissage et de co-développement, ainsi que des **temps individuels** de coaching et de travaux personnels,
- des **apports théoriques**, des **témoignages de pairs et de décideurs**, et des  **mises en situation pratiques**,
- **une** animation continue articulant la **mise à disposition outils numériques** (MOOC, centres de ressources numériques, newsletters) et des **temps d'inspiration informels** (*événements ciblés, communauté de pairs, relation au sein de la promotion, réseau alumni*).

Les parcours d'expérience peuvent se décliner sur **différentes thématiques** :

- **Partenariats associations / entreprises,**
- **Co-construction territoriale,**
- **Modèles socio-économiques associatifs,**
- **RSE & Partenariats,**
- **Engagement associatif des salariés,**
- **Innovation sociétale.**

*N.B. : un parcours d'expérience « haut potentiel » inter-organisations est également mis en place par Le RAMEAU. Il s'adresse aux personnes qui ont été pionnières dans la mise en place de partenariats stratégiques, au sein des associations, entreprises, acteurs publics.*

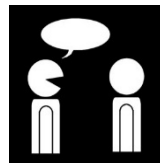
---

## Les modalités pédagogiques

Les 5 offres de formation du RAMEAU combinent différentes modalités pédagogiques, afin de faciliter l'appropriation et la mise en mouvement :



**Sessions collectives,** composées de temps théoriques et de temps pratiques et applicatifs aux enjeux des participants



**Visites apprenantes** de pairs ou de personnalités dans un lieu incarnant la thématique de formation



**Coaching individuel** sur les problématiques des participants



**Webinaires** pour creuser un sujet ciblé dans un format souple



**Outils numériques** (MOOCs, centres de ressources numériques, communautés d'échange)



**Information** (newsletter dédiée, newsletter du RAMEAU, invitations)

---

**Pour toute demande sur l'offre d'appropriation du RAMEAU, contactez Laure VICARD ([lvicard@lerameau.fr](mailto:lvicard@lerameau.fr))**